



2 ÜB / Inklusiv-Paket im Jägerzimmer ab € 184,- pro Person

Ihre persönliche Auszeit - Wellness Wochenende..

in Stolberg/Harz - **Willkommen im ersten klimaneutralen Hotel Mitteldeutschlands!**

2 Übernachtungen im Jägerzimmer mit Schindelbruch-Inklusivpaket.

Ihre Möglichkeiten z.B. 1 Wellnessprogramm nach Wahl: »Fußspuren« (Peeling und Massage vom Zeh bis zum Knie), »Federleicht« (Massage für Gesicht, Nacken, Augenpartie und Schultern), »Leicht und frei« (25 Minuten Gesichtskosmetik) oder Rasul-Erlebnis »Erdfarben« zu zweit.-

Pro Person bei Zimmerbelegung mit 2 Personen:

Im Jägerzimmer ab 184 EUR

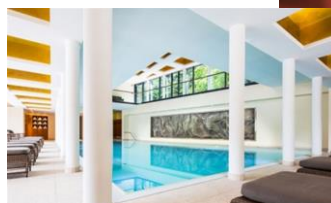
In der Landresidenz ab 224 EUR

Im Vitalzimmer ab 264 EUR

Im Vitalzimmer Superior ab 294 EUR

Im Vitalzimmer de Luxe ab 324 EUR

in der Junior Suite ab 354 EUR



In jeder Übernachtung enthalten: Ihr Schindelbruch-Inklusivpaket

Ihr Logis-Bonus

Klimaneutrale Übernachtung

auf Wunsch und nach Verfügbarkeit
Zimmer allergikergerecht,
haustiergeeignet, Elektromogreduziert
oder für Raucher

umfangreiche »Kissenbar«

kostenfreier Internetzugang per WLAN
bzw. LAN

kostenfreier Parkplatz

günstige klimaneutrale Bahntickets

Ihr Genuss-Bonus

Reichhaltiges Auerberg-
Frühstücksbuffet

Abendessen als 4-gängiges Menü oder
als Buffet (abhängig vom Tagesangebot)

täglich zum Nachmittag eine süße
Überraschung im Spa-Bistro

Ihr Wellness-Bonus

Freie Nutzung des 2.500 m² großen Spa
mit 2 Schwimmbädern, Ruheräumen,
Galerielounge und Saunadorf

freie Nutzung des Fitness-Centers

Bademantel und Badeschuhe für Ihren
Aufenthalt

wöchentliche Saunaabende im
Saunadorf

tägliches Sport-Aktivprogramm mit
mindestens 2 Aktivitäten

Für Tagungen, Gruppen, Kochkurse oder Familienfeiern erstellen wir Ihnen gerne ein Individuelles Angebot.

Alle Zimmer im Haupthaus, in dem sich auch die Restaurants, Pool, Wellnessbereich und Fitness-Center befinden, wurden 2014 neu errichtet bzw. liebevoll saniert. Großzügige, helle und gemütliche Räume mit modernen Bädern erwarten Sie! **Mit Schindelbruch-Inklusivpaket.**



Vitalzimmer (ca. 25 m²) · Wohlfühlambiente mit Wannenbad oder Duschbad.
 Pro Person und Nacht
 Preis: ab € 137.-



Mehr Raum für Ihr Urlaubsprogramm: Unsere eleganten **Superior-Vitalzimmer** im Haupthaus sind 25 m² (mit Balkon) bzw. 30 m² (ohne Balkon) groß. Sie sind mit einem Komfort-Duschbad ausgestattet.

Preis: ab € 152.-



Ideal für lange Aufenthalte: Die großzügigen **Vitalzimmer Deluxe** im Haupthaus bieten Ihnen auf 33 m² einen Wohn- und einen Schlafbereich. Sie sind mit einem Komfort-Duschbad ausgestattet.

Preis: ab € 167.-



Für außergewöhnlichen Komfort: Die **Juniorsuiten** (ab 40 m²) im Haupthaus bieten Ihnen ein offenes Wohn-Schlaf-Zimmer mit Balkon. Sie sind mit einem kombinierten Wannen- und Duschbad ausgestattet.

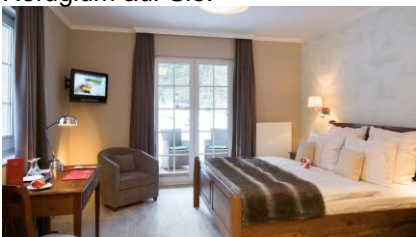
Preis: ab € 182.-



Für vollkommenen Raumgenuss: Unsere **Suiten** im Haupthaus sind ein Urlaubs-Traum auf ansehnlichen 57 m². Wohnzimmer, Schlafrum und das große, offene Bad lassen sich durch Schiebetüren trennen. Mit Minibar.

Preis: ab € 197.-

Im grünen Hotelpark, etwa 50 Meter vom Haupthaus, finden Sie in unseren Jägerhäusern und der Landresidenz Ihren Freiraum. Auf dem Hainfeld, ca. 15 km vom Hotel entfernt, wartet rund um das Jagdhaus Eichenforst ein grünes Refugium auf Sie.



Landresidenz

(ca. 27 m²) · Ländliche Zimmer in separatem Gebäude mit Balkon oder Terrasse

- Pro Person und Nacht mit Schindelbruch-Inklusivpaket
- ab € 117.-



Jägerzimmer

(ca. 20 m²) · Rustikales Ambiente im Holzhaus, gleich gegenüber dem Hotel.

- Pro Person und Nacht mit Schindelbruch-Inklusivpaket
- ab € 97.-



À-la-carte-Restaurant »Waldteufel«

Bester Genuss in traditionell-rustikalem Ambiente: im »Waldteufel« mit Wintergarten-Café und herrlich gelegener Sonnenterrasse servieren wir ein regional inspiriertes kulinarisches Programm.



Saunadorf

Dampfende Hitze, klare Luft: unser Saunadorf Spätestens, wenn wir täglich zur Abenddämmerung das prasselnde Feuer entzünden, wird der Dorfplatz zwischen unseren drei Saunahütten für viele Gäste zum Lieblingsort im Schindelbruch. Hier haben Sie die Wahl: die Försterhütte mit vier Liegehöhen und Temperaturen von 40 bis 95 °C, der Jägersitz als Saunarium mit 60 °C und 40 % Luftfeuchtigkeit oder die 80 bis 100 °C heiße Stollensauna mit Natursteinwand und Kamin. Besonders stimmungsvoll wird es jeden Donnerstag: durch unsere Sauna-Rituale mit wöchentlich wechselndem Programm – im Rahmen Ihres Schindelbruch-Inklusivpakets natürlich kostenfrei!



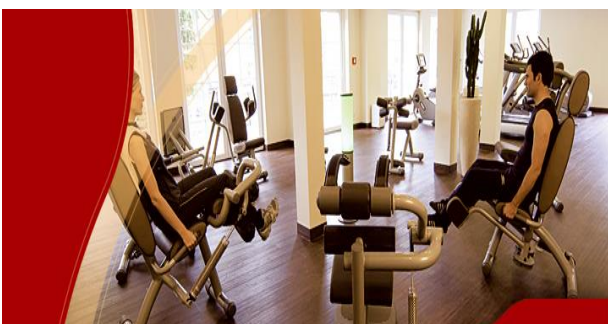
Schwimmbad Waldquell Im Zeichen des Wassers

Im Herzen des Schindelbruch Green Spa verwöhnt Sie 30° C warmes Wasser, während die Licht-Klang-Welt über und unter Wasser die Sinne öffnet. Neben dem 110-m²-Schwimmbecken werden große Relaxliegen und ruhige Kuschelnischen zu Orten des Wohlbefindens.



Ruheraum Waldkoje Für Tagträumer

Ein Raum für Rückzug und Entspannung: Große Liegeinseln laden zum Schlummern, Lesen oder Ruhen ein. Leise Musik beflügelt die Sinne, breite Fenster öffnen den Blick in den Wald, zum langsam wachsenden Holz der Bäume: ein Sinnbild für Raum und Zeit.



Für alle, denen unsere Umgebung nicht genug Möglichkeiten zur körperlichen Betätigung aufzeigt und die beim täglichen Waldlauf nicht genug Erfüllung finden, sei unser Fitnessbereich im Untergeschoss empfohlen.

Heimtrainer, Crosstrainer, Laufband und ein Multi Fitness – Center

sorgen dafür, dass alle Zonen Ihres Körper nach Wunsch belastet und trainiert werden.



Ruheraum Moosbett Raum der Stille

Auf moosweichen Wasserbetten finden Sie zu innerer Einkehr und schicken die Fantasie auf Reisen. Wohlig warme Wassermatratzen passen sich dem Körper an – eine Befreiung für Muskulatur und Rücken. Der Blick geht seinen eigenen Weg: zu den Wurzeln der Bäume.



Therapeutische Massagen

Behandlungsräume: NUR FÜR SIE !

Unsere Behandlungszimmer empfangen Sie mit erstklassigem Interieur, mit stimmungsvollem Licht, mit viel Platz und Komfort. Es ist schon fast schade, dass Sie wenige Augenblicke später unter sanften Händen Ihre Augen schließen.

Klassische Teilkörpermassage

Genießen Sie eine wahlweise Rücken-, Schulter-, Nacken-, Kopf- oder Beinmassage durch unsere ausgebildeten Physiotherapeuten oder Masseur. Ideal bei verspanntem Nacken und Rücken oder beanspruchten Beinen. Die Teilkörpermassage dient dazu, in relativ kurzer Zeit einzelne Körperteile zu entspannen, um so die Harmonie des gesamten Organismus wiederherzustellen.

25 min / 33,00 Euro



Klassische Ganzkörpermassage

Eine klassische Massage von Kopf bis Fuß: Die Massage fördert die Blutzirkulation und wirkt sich wohltuend auf die Einheit von Körper, Geist und Seele aus. Ihr Therapeut bespricht mit Ihnen die Schwerpunkte.

50 min / 66,00 Euro

Vitalisierende Sportmassage

Erleben Sie eine kräftige und vitalisierende Massage der beanspruchten Muskelgruppen mit Tiefenwirkung!

40 min / 49,00 Euro

Manuelle Lymphdrainage

Diese sanfte und entspannende Massagetechnik soll erreichen, dass überschüssige Gewebsflüssigkeit und Giftstoffe durch Anregung der Lymphgefäße abtransportiert werden. Die Lymphdrainage wirkt entstauend - Schwellungen und Ödeme lassen nach. Sie ist gerade nach einem körperlich anstrengenden Tag ideal. Die mit sehr leichtem Druck ausgeführte Massage ist angenehm und entspannend zugleich.

Teilkörper 25 min / 33,00 Euro,

Ganzkörper 50 min / 66,00 Euro

Von Konferenz bis Klausur: RAUM NACH Maß !

Ihre Tagung im Schindelbruch bietet Ihnen nicht nur den überdurchschnittlichen Komfort eines Vier-Sterne-Superior-Hauses – sie hat auch noch einen weiteren Vorzug: kurze Wege! Denn alle unsere Tagungsräume und der große Festsaal »Auerberg-Diamant« befinden sich im neu erbauten Ostflügel, mit direkter Verbindung zu den Zimmern und Restaurants sowie zu Wellnessbereich und Fitness-Center. Jeder der komfortabel und bequem möblierten Räume verfügt über reichlich Tageslicht und Glastüren zur Terrasse bzw. zum Hotelpark. Treten Sie ein! Übrigens: Falls Sie das Nützliche gern mit dem Angenehmen verbinden – wie wäre es mit einem festlich-genussvollen Abend in unseren Incentive-Locations, Festräumen und Restaurants?



**»Josephshöhe«
55 m² für bis zu 40 Personen**

Der Tagungsraum »Josephshöhe« trägt den Namen des berühmten Hochplateaus auf dem Gipfel des Auerbergs. Er verfügt über 55m² Grundfläche und ist für die Bestuhlung in Reihen oder in U-Form besonders geeignet. Je nach Möblierung finden 18 - 40 Teilnehmer Platz. Die Glastüren öffnen sich zur ansteigenden Ostterrasse.



**»Auerberg-Diamant«
Großer Saal: 150 m² für bis zu 150 Personen · teilbar · mit Dachterrasse**

Unser großer Saal mit seiner eigenen Terrasse ist ein Ort mit ganz besonders festlichen Ambiente. Seinen Namen verdankt er einer geologischen Seltenheit: einem Quartz-Kristall, der am Auerberg mit etwas Glück zu finden ist. Mit seinem 150 m² Fläche ist der Saal für große Gesellschaften und Bälle ebenso geeignet wie für Podiumsveranstaltungen und Seminare mit bis zu 140 Teilnehmern. Besonderes attraktiv ist die Teilbarkeit des Saals durch eine flexible Trennwand, die Ihrem Tagungsablauf neue Möglichkeiten bietet.



**Außenlocations
Tagen mitten in der Natur**

Warum sollten Sie während Ihres Tagungsprogramms auf die entspannende Kraft der Natur verzichten? In den Wäldern der Jagd- und Forstgesellschaft Stolberg/Harz warten viele gut versteckte Lichtungen, Hütten und Festplätze auf Ihre Tagungsgruppe - egal, ob zum deftigen Grillen, zur kniffligen Schnitzeljagd oder zum Intensivprogramm im kleinen Kreis.



Motivation und Abwechslung: Ihr Rahmenprogramm

Auch wenn Sie mit harter Arbeit verbunden ist - eine Tagung ist immer auch gleichzeitig eine willkommene Auszeit vom Berufsalltag. Umso schöner, wenn das Rahmenprogramm nicht nur entspannt, sondern neue Energien weckt. Ein Team-Cooking mit unserem Küchenchef in der Kreativküche? Ein verspieltes Kräfteressen beim Bogenschießen? Ein kleines Gesundheits-Update mit Nordic-Walking und Wassergymnastik? Eine Entdeckertour mit dem Revierförster? Eine kleine körperliche Grenzerfahrung im Fitness-Center und auf dem Trimm-dich-Pfad, Belohnung am Wildgrill inklusive? Oder alles zusammen? **Gern - wir machen das für Sie!**